

放課後デイサービス自己評価の結果報告レポート

(2018年3月実施)

株式会社ながさき UU カンパニー

総括

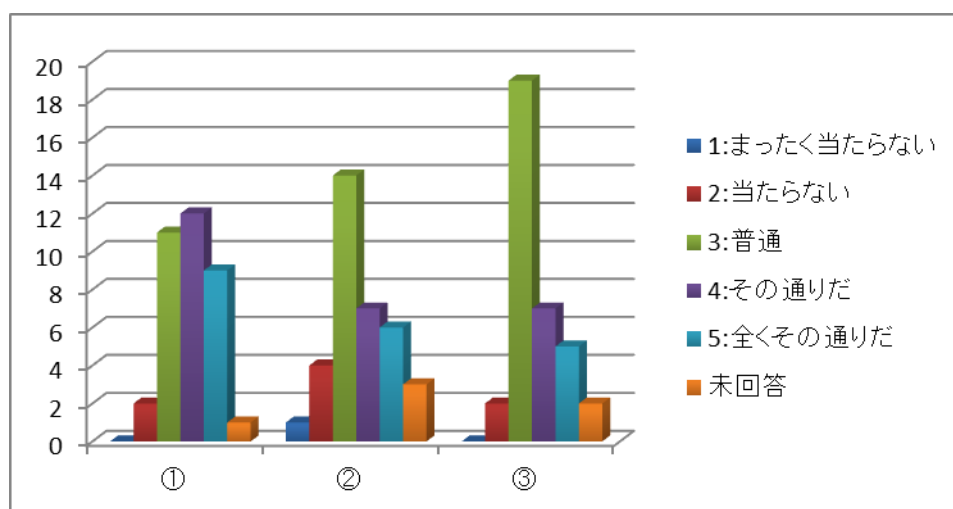
ゆうゆうカンパニーのデイサービスをご利用頂き、ありがとうございます。2018年3月に実施いたしましたサービス向上のためアンケート結果を報告いたします。アンケートには35名の保護者の皆様から率直なご回答とご意見を頂きました。お忙しいなかご協力頂き、誠にありがとうございます。以下に、アンケート結果をまとめ、今後のサービス向上のため施策を実行していきます。

【1】5段階評価結果

#	項目	主なご意見	今後の対応について
1	環境・体制整備	新しいスタッフのプロフィールが分からない	スタッフのプロフィール（経験、資格等）をホームページでお伝えします
2	適切な支援の提供	障害のない子どもとの交流会の機会があるか分からない	菜の花学童部と年に数回交流する等、計画します
3	保護者への説明等	その日の活動が分からない	今日のプログラムを送りの際にお伝えします。
4	非常時等の対応	感染症時期の対応、マニュアル、訓練について伝えてほしい	避難訓練は年2回実施時に、毎月のお便りにて報告します。 契約時、更新時に各種マニュアルをお渡しします
5	満足度		

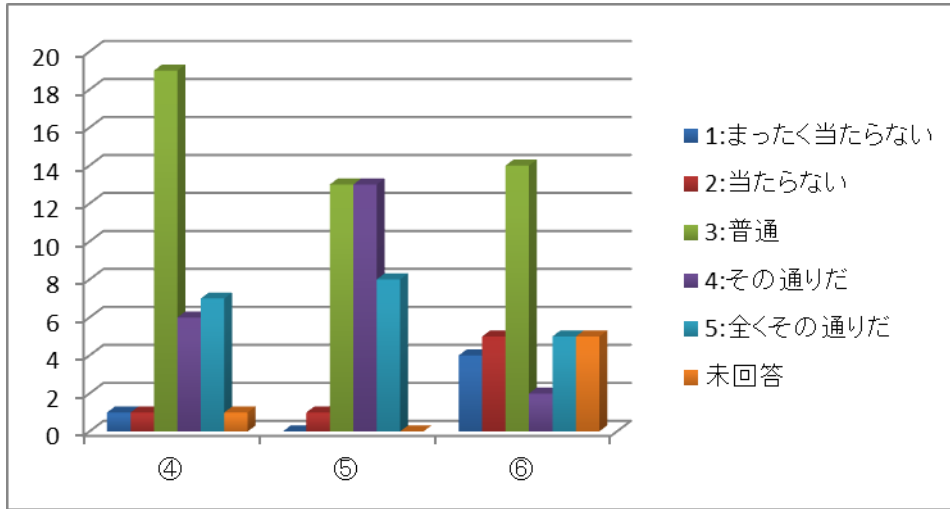
1. 環境・体制整備

- ① 子どもの活動等のスペースが十分に確保されているか
- ② 職員の配置数や専門性は適切であるか
- ③ 事業所の設備等は、スロープや手すりの設備などバリアフリー化の配慮が適切になされているか



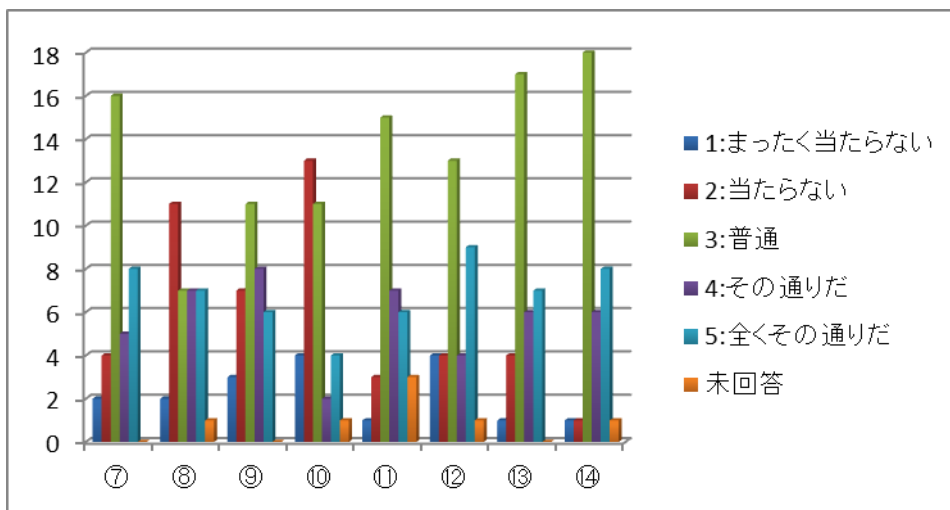
2. 適切な支援の提供

- ④子どもと保護者のニーズや課題が客観的に分析されたうえで、放課後等デイサービス計画が作成されているか
- ⑤活動プログラムが固定化しないように工夫されているか
- ⑥放課後児童クラブや児童館との交流や、障害のない子どもと活動する機会があるか



3. 保護者への説明等

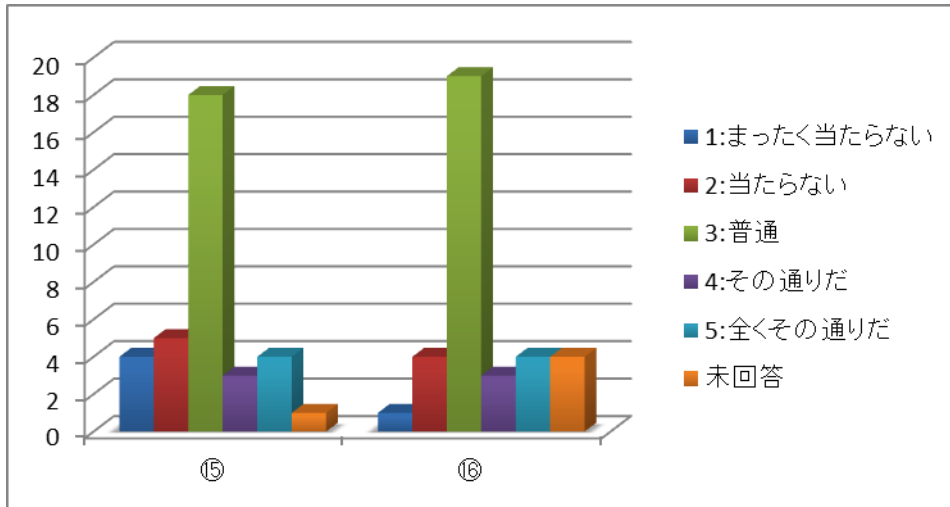
- ⑦支援の内容、利用者負担等について丁寧な説明がなされたか
- ⑧日頃から子どもの状況を保護者と伝え合い、子どもの発達の状況や課題について共通理解ができているか
- ⑨保護者に対して面談や、育児に関する助言等の支援が行われているか
- ⑩父母の会の活動の支援や、保護者会等の開催等により保護者同士の連携が支援されているか
- ⑪子どもや保護者からの苦情について、対応の体制を整備するとともに、子どもや保護者に周知・説明し、苦情のあった売に迅速かつ適切に対応しているか
- ⑫子どもや保護者との意思の疎通や情報伝達のための配慮がなされているか
- ⑬定期的に会報やホームページ等で、活動概要や行事予定、連絡体制等の情報や業務に関する自己評価の結果を子どもや保護者に対して発信しているか
- ⑭個人情報に十分注意しているか



4. 非常時等の対応

⑮ 緊急時対応マニュアル、防犯マニュアル、感染症対応マニュアルを策定し、保護者に周知・説明されているか

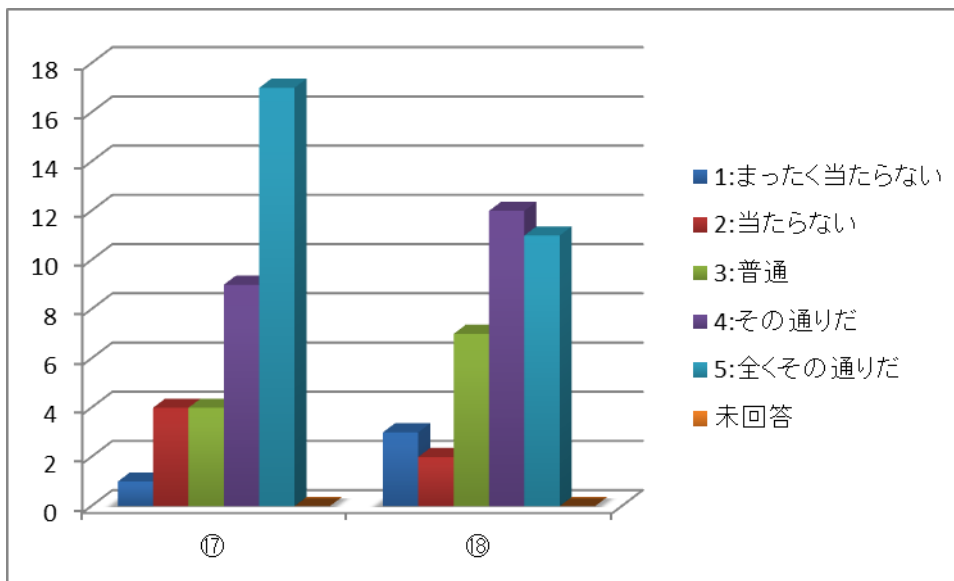
⑯ 非常災害の発生に備え、定期的に避難、救出、その他必要な訓練が行われているか



5. 満足度

⑰ 子どもは通所を楽しみにしているか

⑱ 事業所の支援に満足しているか



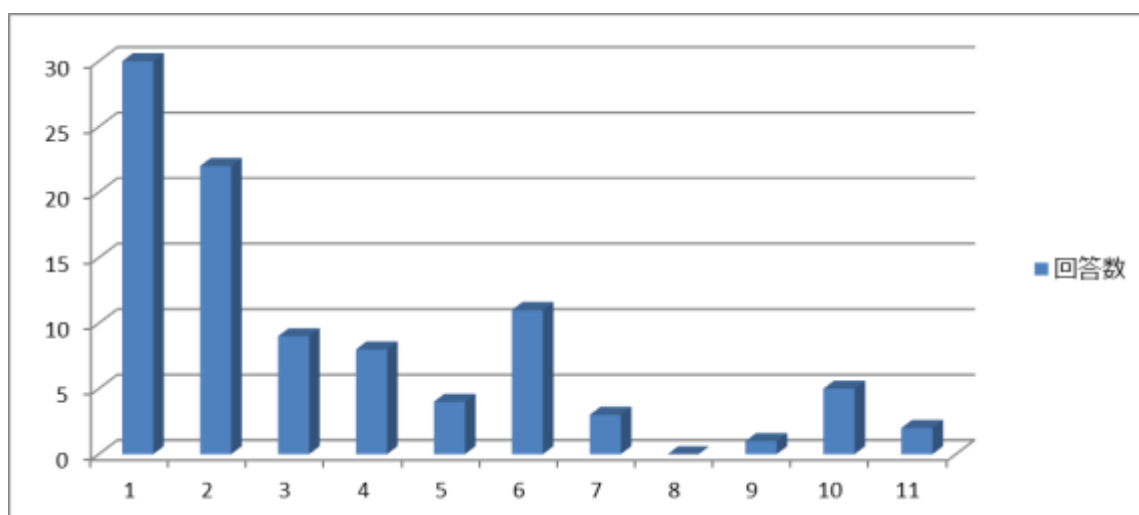
【2】利用目的の回答数

書きぶりのガイド

- ・利用者全体のニーズが明確になったことを伝える
- ・利用目的のニーズが高い項目は、継続ポイントを伝える
- ・利用目的のニーズが低い項目は、重要度の高いもので低い場合は改善ポイントを伝える

利用目的の多い順

順位	#	放課後等デイサービスを利用する理由や目的
1	1	子どもへの発達支援
2	2	子どもの生活の輪を広げ、放課後を楽しく過ごさせたい
4	3	放課後の世話ができる人がいない
5	4	子どもの学習・勉強のため
7	5	福祉的な支援に慣れさせる
3	6	子どもが希望している
8	7	保護者の休養
-	8	役所等ですすめられた
10	9	学校等ですすめられた
6	10	周囲に利用している児童がいる
9	11	その他



【3】ご意見、ご感想

12 名の方からのご意見、ご感想を頂きました。また 9 名の方から感謝のお言葉を頂きました。

ご意見、ご感想につきましては、下表に取りまとめ今後の対応について取り決めましたことをお伝えいたします。

#	項目	内容	今後の対応について
1	活動内容		
2	スタッフ	新しいスタッフの顔や名前、専門職等が分からない	スタッフのプロフィール（経験、資格等）をお便りでお伝えします
3	伝達	子ども本人が細かく状況説明できないため、どんな活動をしたかわからない、ドライバーさんから一言でもお話を伺えたら、うれしく思います	ドライバーから送りの時に、保護者の方へ今日の活動内容として「今日は〇〇をしました。〇〇に行きました。おやつに〇〇を食べました。」を伝えます。実際に子どもがどう過ごしたかは、〇〇が〇〇時に、〇〇を使って伝えます
4	請求・利用料金		
5	整備	駐車場から牧場へ下る坂道に柵があると転倒を心配しなくていい	山側の側溝の上に歩道を作り、その上を通るようガイドします

【感謝のお言葉のお礼】

- 子どもは楽しく通わせていただいています。スタッフの方達も親切でたくさん自然の中で遊ばせて頂いて、とても感謝しています。
- 月に 1～2 回しか参加できませんが、自然の中でいろいろなことを体験できて楽しく行っているのも私もうれしいです。
- 柔軟に対応してもらっていて助かっています。
- 子どもも牧場に行くのが大好きです。
- ホースセラピーで子どもたちが考えずにリラックス出来ていることが一番うれしいです。
- 乗馬とパソコン利用のため、特に不満に思うことはありません。
- サービスに関しては全く不満などありません。
- 色々な事を経験させてくださり、ありがとうございます。
- 何か困りごとがあった時に、相談できる窓口があると思うと心強いです。
- 徐々に施設が充実し、スタッフの皆さんの専門性が高まり、安心して通わせていただいています。